

ECOCARDIOGRAFIA

LIVELLO BASE

MILANO 20-22 settembre 2024

DOCENTE

Carlo MAGGIO

Specialista in cardiologia, Rivoli (TO)

24 ECM

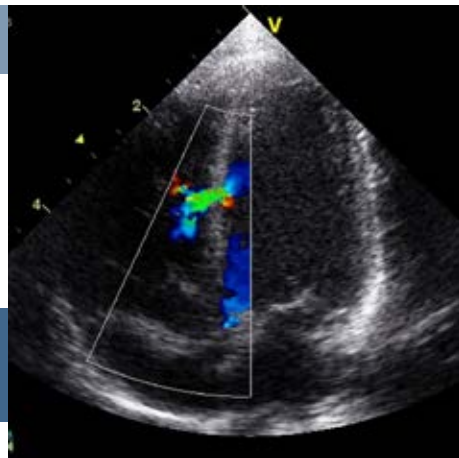
Medici e Studenti dell'ultimo anno del CdL

€ 750 IVA inclusa



RISPARMIA - consulta le OFFERTE

Il corso base di ecocardiografia è organizzato secondo un approccio originale. Non segue il classico schema basato sulle patologie, ma pone particolare attenzione al saper eseguire un esame ecocardiografico, attraverso la piena conoscenza dei principali piani di scansione e sulla padronanza dell'anatomia ecocardiografica. In sostanza, il corso base di ecocardiografia si prefigge l'obiettivo di saper riconoscere e misurare la normale anatomia-fisiologia del cuore, esaminando i quadri patologici in un secondo momento. Le ampie sessioni pratiche che si svolgeranno tra i partecipanti con i numerosi ecografi a disposizione daranno modo a tutti di lavorare proficuamente sotto la supervisione del docente nelle tre giornate di corso.



PROGRAMMA

Prima giornata - h. 9.00-18.00

L'ecocardiografo: nozioni di base

- Le sonde ecografiche
- Profondità e guadagno
- Doppler continuo e pulsato
- Color-Doppler e TDI
- M-Mode e B-Mode

Anatomia ecocardiografica e piani di scansione

- Proiezioni parasternali
- Proiezioni apicali
- Proiezioni soprasternali
- Proiezioni sottocostali
- Identificazione delle strutture anatomiche
- Principali misurazioni
- Salvataggio e stampa immagini
- La sequenza dell'esame

ESERCITAZIONE PRATICA

- Riconoscimento delle principali scansioni e delle strutture anatomiche
- Ottimizzazione delle immagini
- Settaggio dell'ecocardiografo
- Addestramento alla corretta scansione nelle principali proiezioni ecocardiografiche
- Aorta toracica e addominale
 - Seni di Valsalva, aorta ascendente, arco aortico
 - Aorta discendente, aorta addominale
 - Misurazioni e riferimento ai valori normali
 - Le principali patologie dell'aorta toracica e addominale

ESERCITAZIONE PRATICA

- Riconoscimento delle principali patologie dell'aorta toracica e addominale
- Studio e misurazioni dell'aorta toracica e addominale

Seconda giornata - h. 9.00-18.00

Atrio sinistro e atrio destro

- Valutazione morfologica degli atri
- La misurazione dei diametri atriali
- La misurazione volumetrica degli atri
- Valori normali delle dimensioni atriali
- Il setto interatriale
- Le principali patologie atriali

ESERCITAZIONE PRATICA

- Riconoscimento delle principali patologie degli atri
- Studio e misurazioni delle cavità atriali
- Ventricolo sinistro
 - Studio morfologico del ventricolo sinistro
 - Misurazioni delle pareti e della cavità
 - Massa ventricolare sinistra e RWT
 - Studio della funzione sistolica: FE e MAPSE
 - Studio della funzione diastolica
 - Il setto interventricolare
 - Le principali patologie del ventricolo sinistro
- Ventricolo destro
 - Studio morfologico del ventricolo destro
 - Misurazioni delle pareti e della cavità
 - Studio della funzione sistolica: TAPSE RV-S'
 - Pressione in arteria polmonare
 - Vena cava inferiore
 - Le principali patologie del ventricolo destro

ESERCITAZIONE PRATICA

- Riconoscimento delle principali patologie dei ventricoli
- Studio e misurazioni del ventricolo sinistro e destro

Terza giornata - h. 9.00-18.00

La valvola aortica

- Valutazione morfologica
 - Le misurazioni della valvola aortica
 - La stenosi aortica
 - L'insufficienza aortica
- La valvola mitralica
- Valutazione morfologica
 - Le misurazioni della valvola mitralica
 - La stenosi mitralica
 - L'insufficienza mitralica

ESERCITAZIONE PRATICA

- Riconoscimento delle principali patologie delle valvole aortica e mitralica.
- Studio e misurazioni dei principali parametri valvolari aortici e mitralici.
- Le valvole tricuspide e polmonare
 - Valutazione morfologica
 - Le misurazioni delle valvole tricuspide e polmonare
 - Stenosi tricuspide e polmonare
 - Insufficienza tricuspide e polmonare
 - La pressione arteriosa polmonare
- Pericardio e masse intracavitari
 - Valutazione morfologica
 - Il versamento pericardico
 - Le principali masse intracavitari

ESERCITAZIONE PRATICA

- Riconoscimento delle principali patologie delle valvole tricuspide e polmonare e del pericardio
- Identificazione delle principali masse intracavitari
- Studio e misurazione dei principali parametri valvolari tricuspideali e polmonari.

Valutazione ECM

Disponibile un ecografo ogni 4 iscritti, attività pratica tra partecipanti